

&RENO.

【マンション/リノベーション】

平塚市高根1丁目

HIRATSUKA
TAKANE

レクセル湘南平塚 802号室

#PICTURE



販売現地

ROUTE INFO. —

JR東海道本線「平塚」駅バス14分「高根」停歩2分
「大磯」駅徒歩23分・「平塚」駅徒歩38分

8階建て最上階! デザイナー監修
リノベーション物件が
登場いたしました。

最上階&東南角部屋の暖かい光が差し込む暮らしやすい住空間。
現地の南側には高麗山が広がる
自然に囲まれた緑豊かなロケーション。
四季折々の景色をお楽しみいただけるファミリータイプ3LDKです。

デザイナー監修
リノベーション物件

最上階&角部屋

住環境良好

コンビニまで
約160M

REFORM INFO. —

リフォーム内容(令和7年1月完了予定)

- キッチン交換 ■ ユニットバス交換
- 洗面化粧台交換 ■ トイレ交換
- フローリング張替 ■ 建具交換 ■ クロス張替

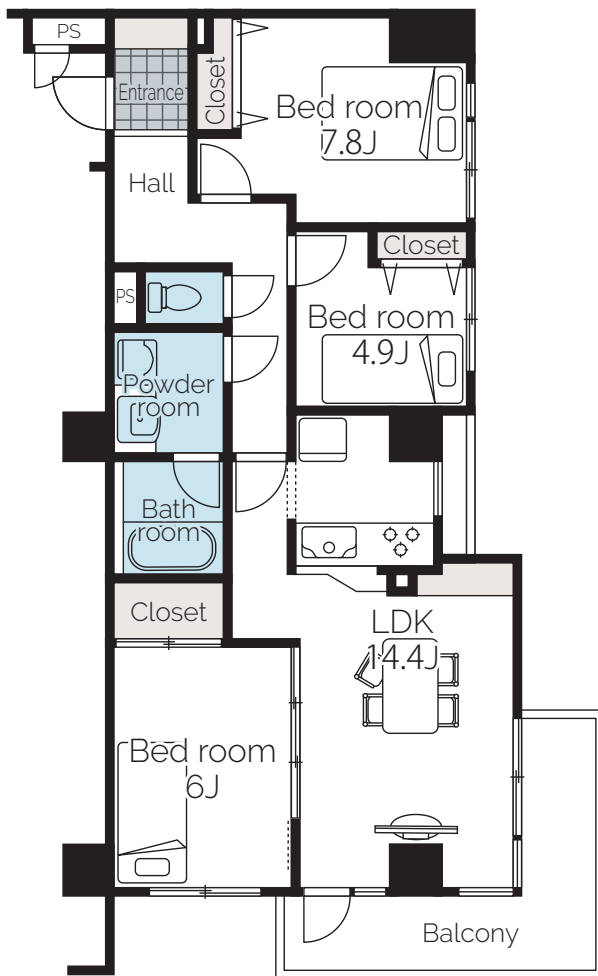
LIFE INFO. —

ペーカリーレストランサンマルク大磯店...約140M クリエイトS・D平塚桜ヶ丘店...約1,030M
ファミリーマート平塚山下店...約160M ロイヤルホームセンター湘南大磯...約1,060M
花水公園...約420M しむらストアー中里店...約1,130M

SCHOOL INFO. —

山下小学校 約850M 春日野中学校 約1,120M

#PROPERTY LAYOUT



FLOOR PLAN

3LDK

■ 専有面積
69.37㎡(20.98坪)

■ バルコニー面積
7.26㎡(2.19坪)

PRICE

1,488

万円(税込)

OUTLINE —

- 所在/平塚市高根1丁目1番3 ■ 交通/JR東海道本線「平塚」駅バス14分「高根」停歩2分または、JR東海道本線「大磯」駅徒歩23分または、JR東海道本線「平塚」駅徒歩38分
- 規模・構造/RC造8階建て8階部分 ■ 専有面積/69.37㎡(20.98坪)
- バルコニー面積/7.26㎡(2.19坪) ■ 築年月/平成7年3月 ■ 現況/空室
- 引渡/相談 ■ 都市計画/市街化区域 ■ 用途地域/第一種中高層住居専用地域
- 総戸数/96戸 ■ 土地権利/所有権 ■ 管理費/14,600円/月
- 修繕積立費/14,150円/月 ■ 駐車場/空き無 8,000円~10,000円/月
- 駐輪場/空き有 500円~1,200円/年 ■ バイク置き場/空き有 1,000円~1,500円/月 ■ 管理形態/委託管理 ■ 管理方式/日勤
- 管理会社/(株)大京アステージ ■ 設備/東京電力、公営水道、公共下水、プロパンガス
- 備考/ペット不可。図面と現況が相違する場合は現況を優先いたします。

ACCESS MAP —



CARNAVI カーナビは「平塚市高根1丁目1-6-1」とセット

WORK & CO.

ワーク・アンド・カンパニー 株式会社



〒240-0004 横浜市保土ヶ谷区岩間町2丁目164-5

TEL.045-263-6800 FAX.045-263-6839

神奈川県知事免許(1)30985号 E-MAIL: info@work-and.co.jp

(公社)神奈川県宅地建物取引業協会 (公社)全国宅地建物取引業保証協会

物件確認、
内見依頼は
LINEから

